

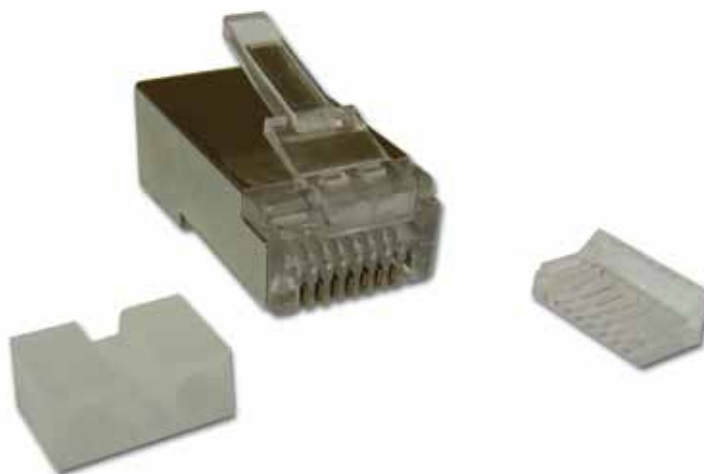
LP-RJ458P8CC6FS3

Plug RJ45 8P8C CAT 6 completamente blindado de tres partes, contactos con revestimiento dorado y dos puntas centradas para conductores multifilares AWG 23-26.

LPRJ458P8CC6FS3_SS_SPB01W

Características

- Estilo de enchufe 8P8C (8 posiciones, 8 contactos).
- Diseño completamente blindado.
- Construcción de tres partes para mejor simetría y desempeño de certificación.
- Estándares de CAT 6 compatibles con Gigabit Ethernet.
- Plugs modulares de altísima calidad.
- Compatibles con conductores multifilares.
- Estos plugs también soportan aplicaciones telefónicas en el hogar o sistemas de cableado en la oficina.
- Apropriados para cables de teléfono tipo patch cord.
- Contactos con dos puntas centradas y revestimiento dorado de 50 micropulgadas sobre 50 micropulgadas de níquel perforan el conductor multifilar en el centro sin romperlo, lo que hace posible que tengan un mejor contacto y rendimiento, fuerza de señal más alta y mejores características de transmisión de datos.



LP-RJ458P8CC6FS3
Plug RJ45 8P8C CAT 6 completamente blindado de tres partes, contactos con revestimiento dorado y dos puntas centradas para conductores multifilares AWG 23-26.

El plug RJ45 LP-RJ458P8CC6FS3 de 8 posiciones y 8 contactos CAT 6, completamente blindado de tres partes, con contactos con revestimiento dorado y dos puntas centradas para conductores multifilares AWG 23-26, se utiliza principalmente para hacer patch cords completamente blindados con conductores multifilares que cumplen la función de interconectar los Sistemas de Cableado Estructurado tomando como base el estándar de categoría CAT 6.

Este plug tiene 8 contactos y una cubierta completamente blindada que puede conectarse al hilo de drenaje del cable blindado o mallado para apantallamiento. Asimismo, es compatible con los esquemas de cableado 568-A y 568-B. Este conector puede utilizarse en aplicaciones de telefonía y tiene la capacidad de soportar hasta 4 pares de teléfonos, haciendo posible que el teléfono PABX tenga hasta 4 líneas conectadas a la compañía telefónica.

Estos plugs permiten la preparación en campo, por medio de conductores multifilares AWG 26 a AWG 23. La superficie de contacto posee revestimiento dorado de 50 micropulgadas, lo que garantiza una larga vida y un alto grado de resistencia contra la corrosión y los riesgos del medio ambiente.

Basados en estándares internacionales como ISO/IEC 11801, TIA 568 y EB50173, los plugs RJ45 de LanPro ofrecen una larga vida útil en sus instalaciones de cableado estructurado.

Aunque LanPro no recomienda la terminación en campo manual, principalmente debido a los problemas con la repetibilidad y la certificación bajo especificaciones exigentes, el usuario experimentado y cuidadoso puede lograr terminaciones buenas y certificables.

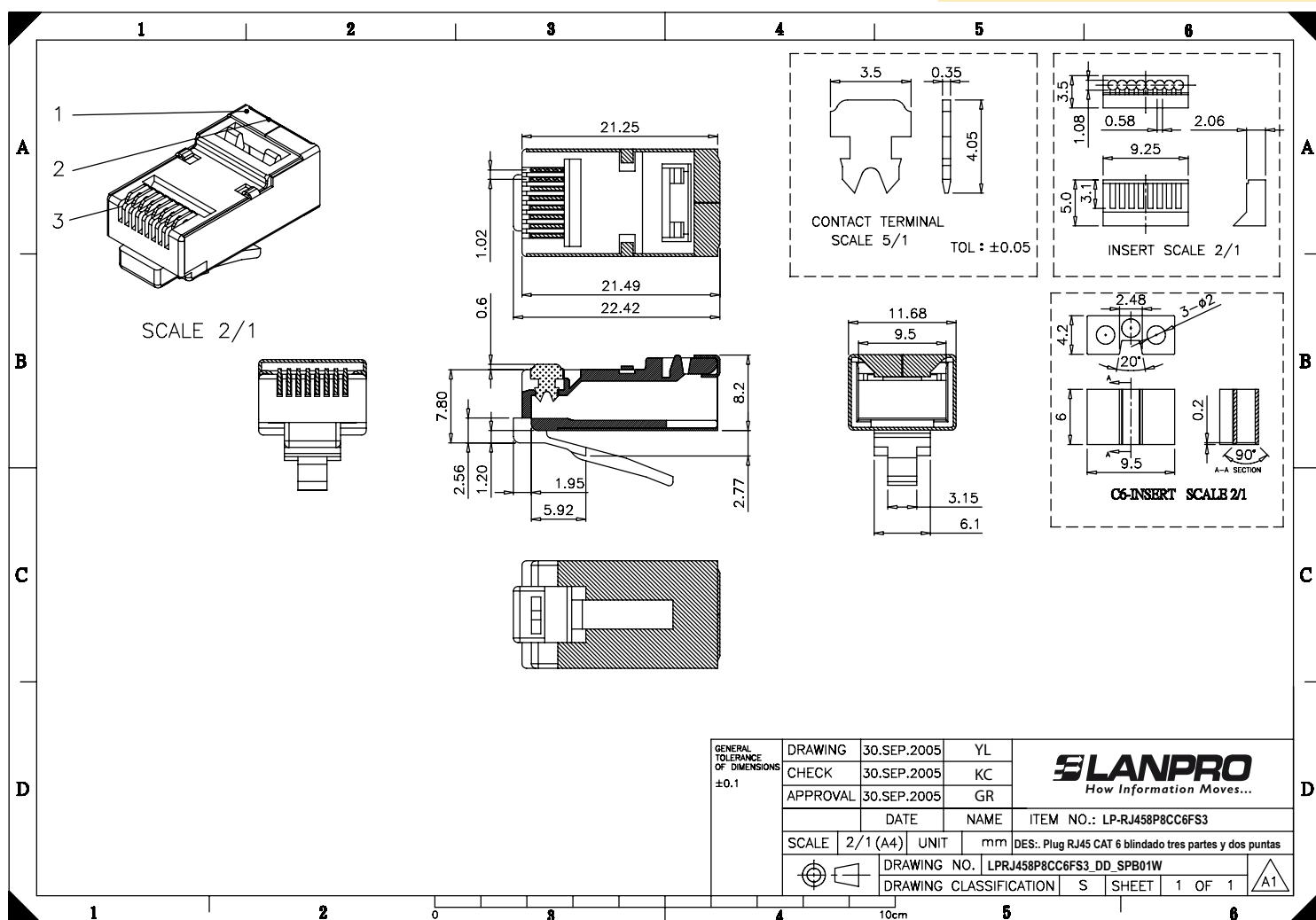
Se recomienda y se fomenta las terminaciones automáticas hechas en fábrica a través de los patch cords de tamaño estándar, también fabricados por LanPro en una variedad de colores.



A Especificaciones

Material	<ol style="list-style-type: none"> 1. Carcasa: policarbonato, UL 94V-2, transparente. 2. Terminal del contacto: bronce fosforado. Acabado: 50 micropulgadas de revestimiento dorado sobre 50 micropulgadas de níquel en el área de contacto. 3. Dos puntas centradas para obtener un mejor contacto con el conductor multifilar. 4. Blindaje: completo mediante lámina de bronce cerrado.
Características eléctricas	<ol style="list-style-type: none"> 1. Aplicaciones: 150 VAC máx. @ 15A @ 25°C, baja el rating a 2A @ 70°C. 2. Voltaje de resistencia dieléctrica: 1000 VAC. 3. Resistencia de aislamiento: 500 MΩ.
Rendimiento	<ol style="list-style-type: none"> 1. Temperatura de funcionamiento: -40°C a 80°C. 2. Fuerza de tensión del plug del cable: 7.7 Kg. 3. Utilizado para conductores multifilares AWG 23 a 26. 4. Duración: 750 ciclos de inserción-extracción.
Compatibilidad con los estándares	<ol style="list-style-type: none"> 1. TIA 568-A y 568-B. 2. IEC 60603-7. 3. 1000 BASE-T Gigabit Ethernet.

B Dibujo Dimensional



C Cómo Ordenar

LP-RJ458P8CC6FS3 Plug RJ45 8P8C CAT 6 completamente blindado de tres partes, contactos con revestimiento dorado y dos puntas centradas para conductores multifilares AWG 23-26.